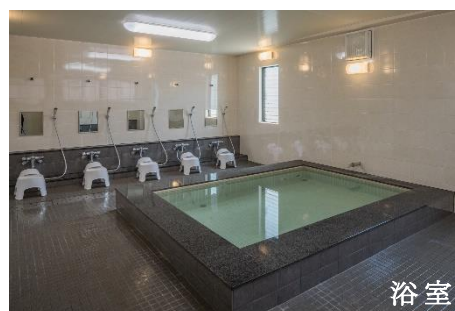
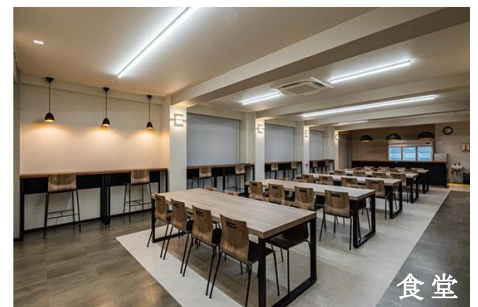


平成 30 年 6 月

## 茨木寮 耐震改修及びリニューアル工事 完了致しました



平成30年5月30日 弊社 茨木寮 耐震改修工事が竣工致しました。

新入社員研修を行う人材開発センターに併設し、弊社社員の多くを育てた茨木寮を社員の安全及び快適空間の向上をめざし進めておりました耐震改修及びリニューアル工事が完了致しました。

### 【工事概要】

|      |   |
|------|---|
| 工事件名 | 栗原工業茨木寮耐震改修外工事  |
| 工事場所 | 大阪府茨木市玉水町 1-20  |
| 構造規模 | 建築面積 594 m <sup>2</sup> 、延べ面積 2,302 m <sup>2</sup> 、地上 4 階、RC 造 |

