

お客様のニーズを形に

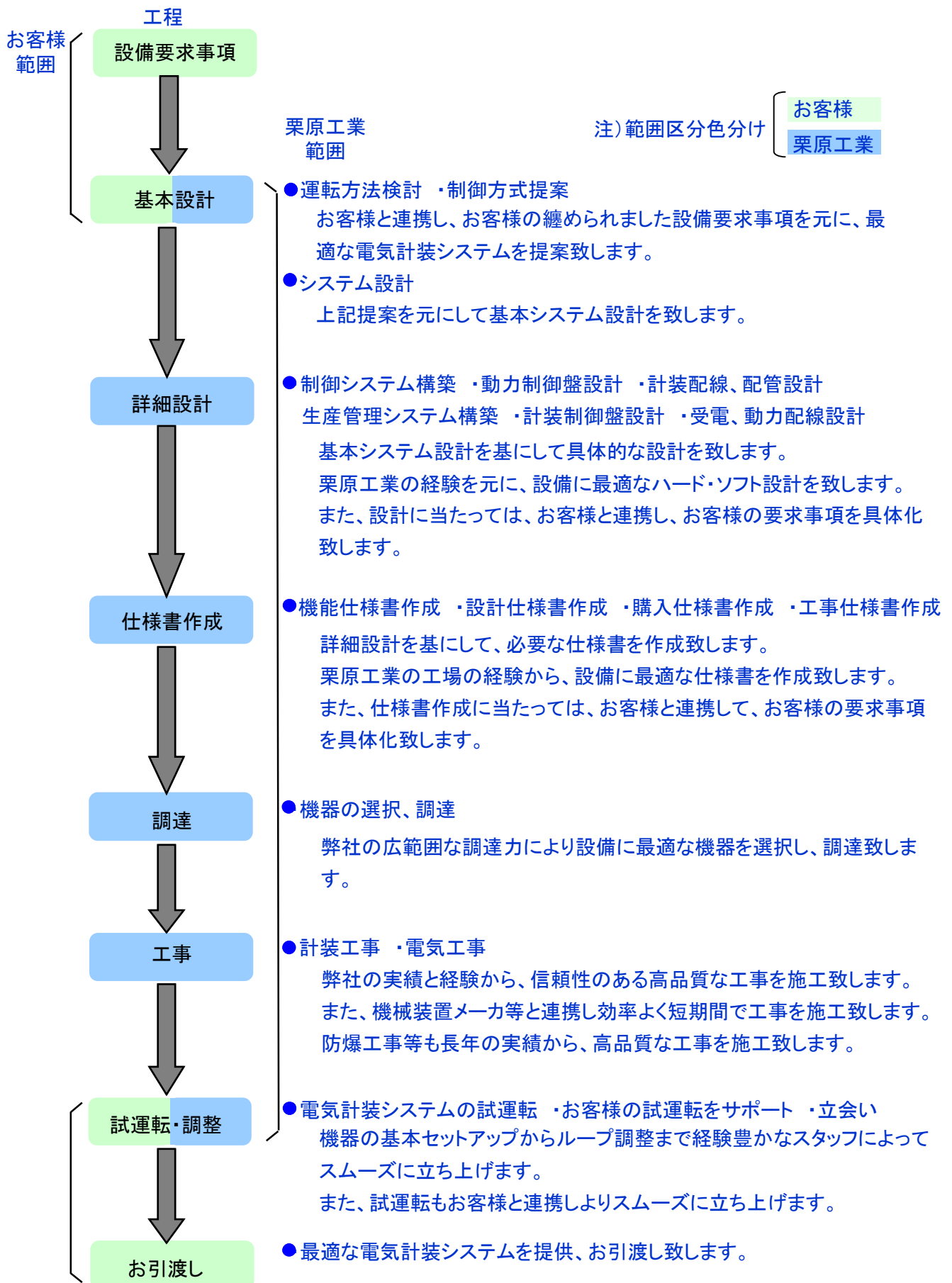
栗原工業の電気計装システム

お客様の設備要求事項に最適な、電気計装システムを基本設計から具体化し、試運転まで一貫して提供致します。



1. 電気計装システム部門の業務

1-1. プロジェクトの工程と、業務内容

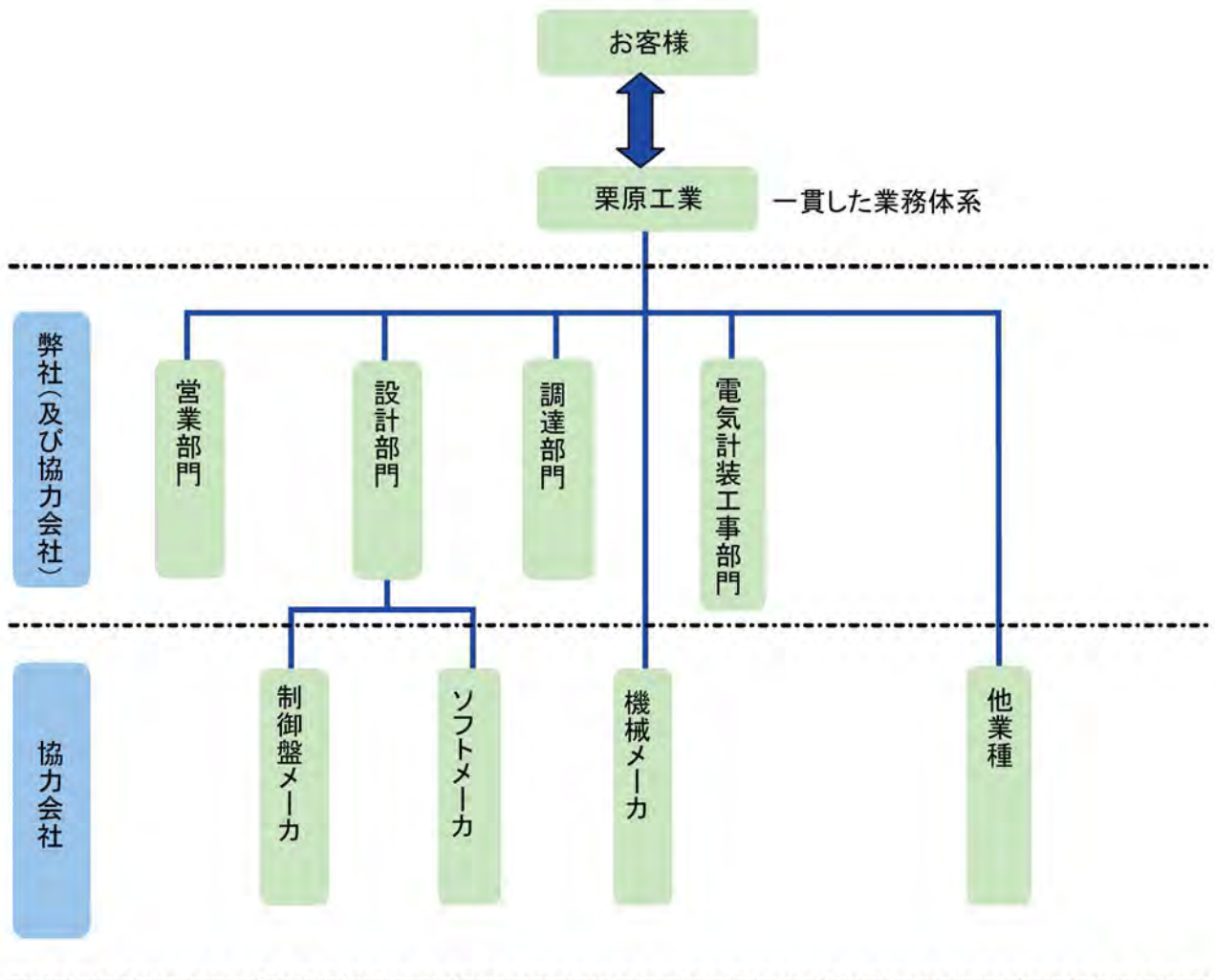


1-2. 業務体制

弊社の電気計装システムにおける業務体制は、下図のように基本設計から試運転まで一貫して提供出来る体制となっております。

- 営業部門
お客様との窓口業務を行います。
- 設計部門
基本設計・詳細設計・仕様書作成業務を行います。
- 調達部門
各種機器・制御盤等の調達業務を行います。
- 電気計装工事部門
電気計装工事を行います。
- 機械メーカー
装置の機械部の設計・製作を行います。
- 制御盤メーカー
電気計装システムの制御盤・監視盤等を製作致します。
- ソフトメーカー
PLC・DCS等のソフト製作を行います。

一貫した業務体制でお客様の要望される設備を、提案・企画・提供致します。



1-3. 電気機器の区分

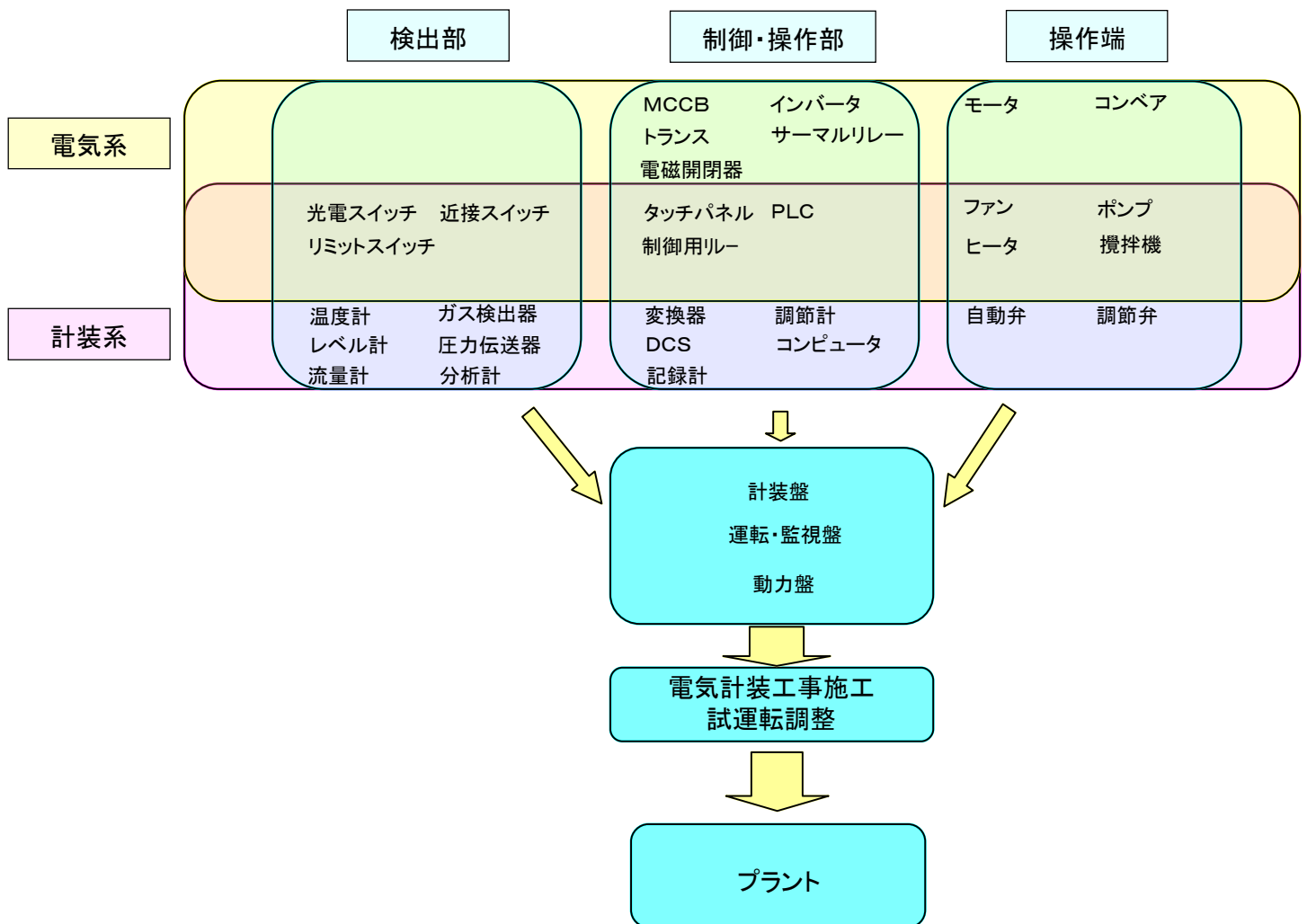
電気計装に関する電気機器は、計装系と電気系に分けられます。

- ・計装系は、生産工程の制御のための各種機器関係です。
- ・実例としては、下図にありますように、各種検出器・各種センサ関係、各種計装制御操作機器、及び自動弁・調節弁のような各種計装用アクチュエータ関係です。
- ・電気系は、計装系以外の電気機器で範囲は広く多岐に渡っています。

次に、電気系・計装系それぞれに関して検出部・制御操作部・操作端に分けられます。

- ・検出部としては、センサ・検出器関係です。
- ・制御操作部としては、インバータ・PLCのように主に制御盤・監視盤に入る機器です。
- ・操作端としては、モータ・各種弁のような各種アクチュエータ、ヒータ等の機器です。

弊社では、上記電気機器に関して調達可能です。



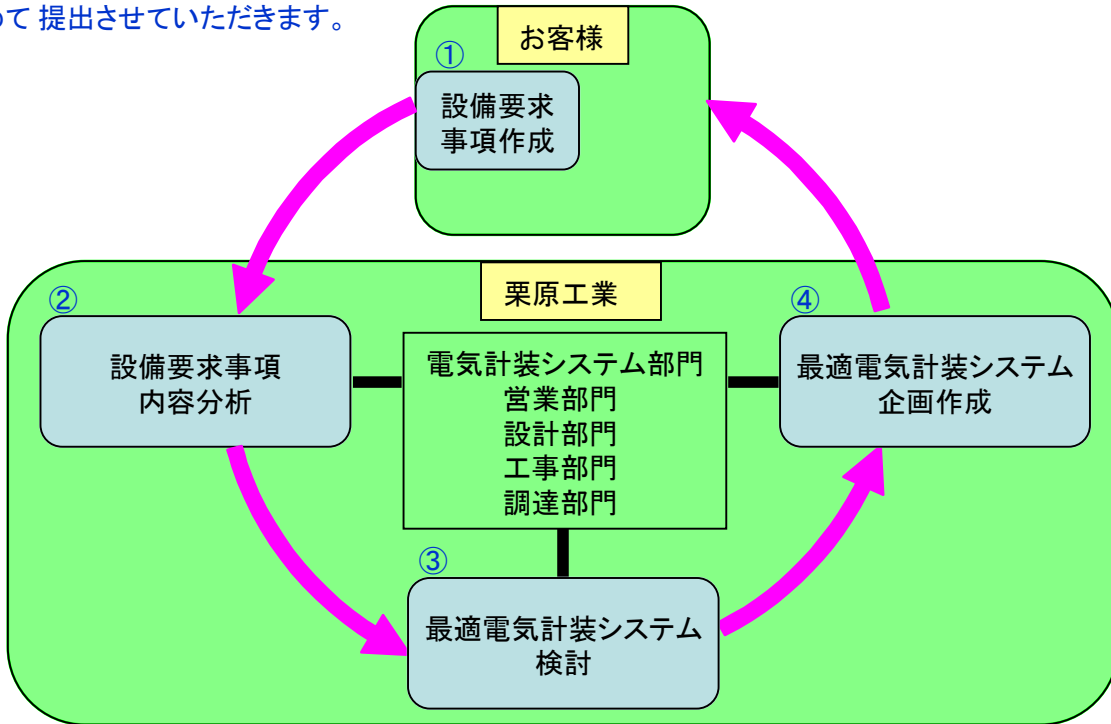
2. 電気計装システム部門の特徴

2-1. 総合的な企画力

お客様の要求事項に、最適な電気計装システムの総合的な企画を致します。

企画提案工程(下図参照)

- ①お客様にて設備要求事項を纏めます。
- ②設備要求事項の内容を分析致します。
- ③分析した事項を社内の関係部署にて総合的に検討し、弊社の経験・実績等から設備に最適な電気計装システムを検討致します。
- ④お客様の要望を盛り込むと共に、必要に応じて弊社からの提案も盛り込んだ最適な電気計装システム企画を纏めて提出させていただきます。

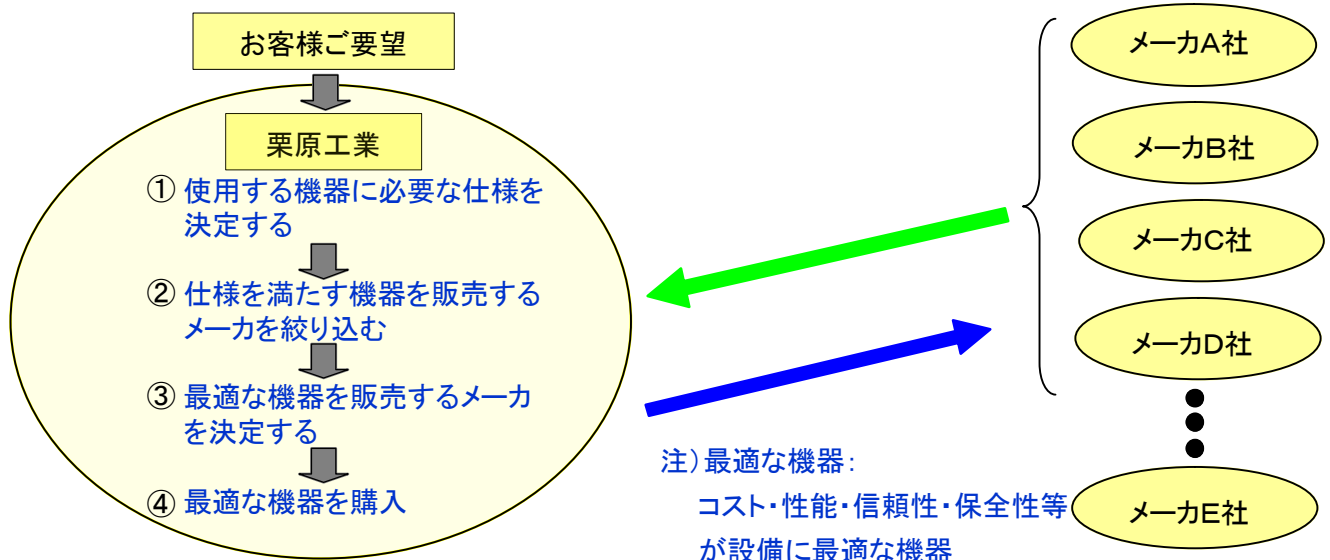


2-2. 柔軟性を持った強力な購買力

広範囲な市場からの調達実績により、システムに沿った最適な機器の購入を実現します。

最適機器の購買工程(下図参照)

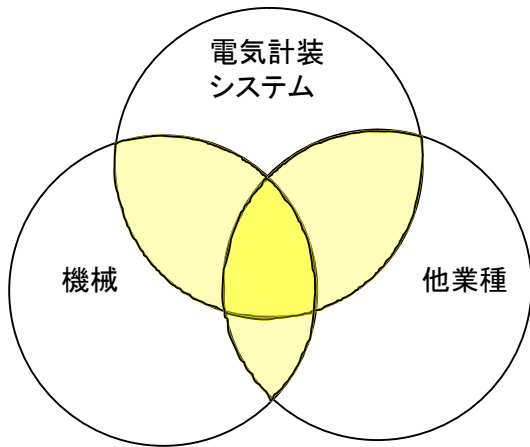
- ①電気計装システムで使用する機器に必要な仕様性能・能力を検討し、仕様を決定致します。
- ②絞り込んだ仕様を満たす機器を販売しているメーカ、機器を数社絞り込みます。
- ③絞り込んだメーカの中から、システムに最適な機器を販売しているメーカを、決定致します。
- ④決定した機器メーカから機器を購入致します。



3. 総合的管理体制

工場建設プロジェクトにおいて、電気計装システムの基本設計から工事・最終試験調整・お引渡しまでの業務を一貫した総合管理体制で遂行致します。

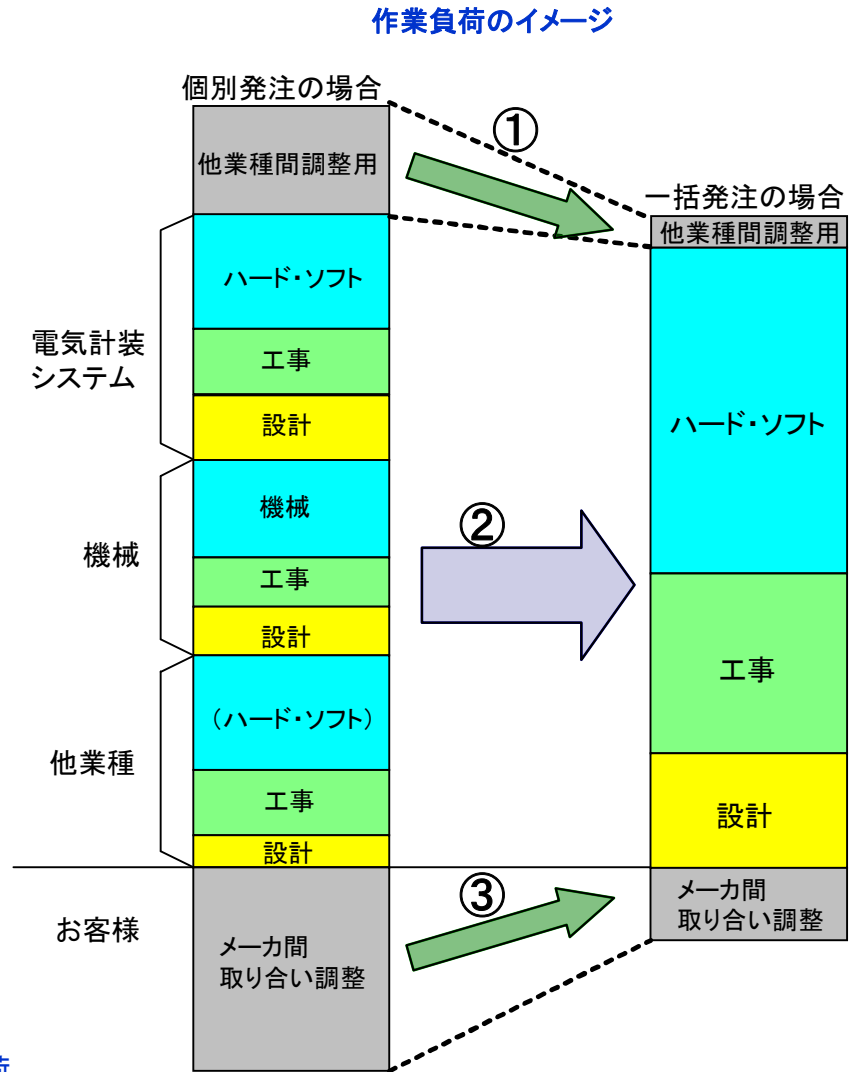
一貫した総合管理体制でプロジェクトを遂行することにより、下図のように個々に発注する方式に比べて業者間の取り合い・調整がより効率的になります。



業種別に個別発注することによって、設計・工事・試運転のプロジェクトの全工程において取り合い・調整が必要になり、多くの手間や無駄が発生します。

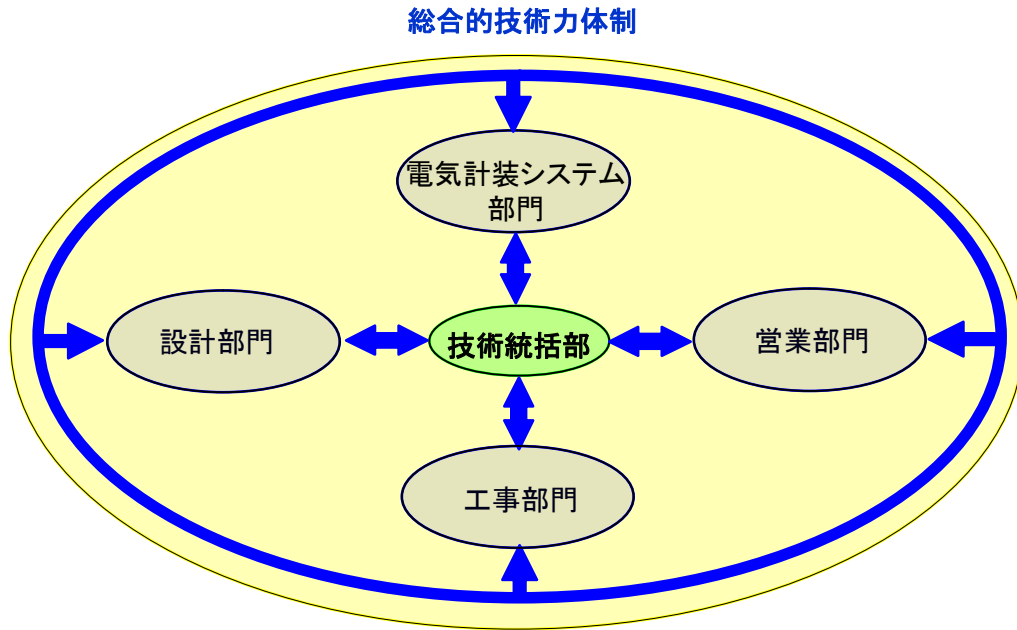
電気計装システムの一括発注により、これらの手間や無駄を最小限にし、効率的なプロジェクト運営が達成します。
(図の②の箇所)

また、総合的な管理体制で貴社担当者の業務負荷は大幅に軽減されます。
(図の①、③の箇所)



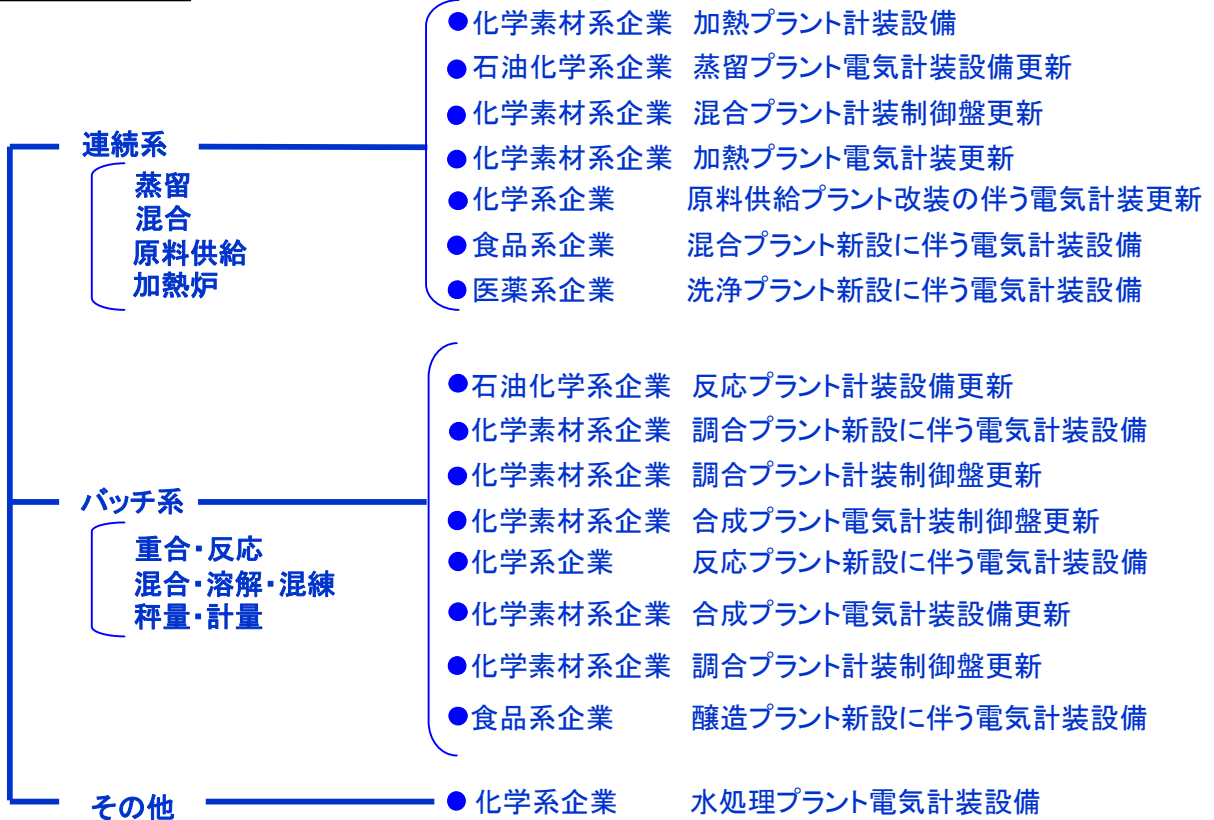
4. 弊社の総合的技術力体制

弊社には技術統括部があり、省エネ対策・電気設備防爆・静電気防爆・機械安全・耐震構造対策などに於いて、電気計装システム部門を含め各部門に総合的な技術支援を行います。



5. 納入実績

主要納入実績



最近の納入実績件数

2008年～2012年 111件納入

国内事業所



本社 〒530-0017 大阪府大阪市北区角田町1-1
東阪急ビル7F
tel 06-6313-1101 fax 06-6313-1103

東京本店 〒105-0014 東京都港区芝3-24-7
芝エクゼーシビルディング
tel 03-6400-3005 fax 03-6400-3013

横浜支店 〒220-0004 神奈川県横浜市西区北幸1-11-5
相鉄KSビル
tel 045-311-6281 fax 045-311-6363

中部支店 〒462-0819 愛知県名古屋市中区平安2-15-52
tel 052-916-6806 fax 052-916-6813

大阪本店 〒530-0054 大阪府大阪市北区南森町1-4-24
tel 06-6361-9603 fax 06-6361-9612

工務本部 〒530-0017 大阪府大阪市北区角田町1-1
東阪急ビル7F
tel 06-6313-1981 fax 06-6313-1983

大阪南支店 〒595-0055 大阪府泉大津市なぎさ町6-1
堺泉北港ポートサービスセンタービル
tel 0725-20-1801 fax 0725-20-1805

神戸支店 〒650-0035 兵庫県神戸市中央区浪花町59
神戸朝日ビルディング
tel 078-391-2591 fax 078-391-2564

中国支店 〒730-0014 広島県広島市中区上幟町2-43
栗原広島ビル
tel 082-223-5511 fax 082-223-5599

四国支店 〒760-0055 香川県高松市観光通2-5-16
tel 087-863-5760 fax 087-863-0688

九州支店 〒812-0034 福岡県福岡市博多区下呉服町2-29
tel 092-291-8494 fax 092-291-5509

その他 国内支社・営業所

札幌・青森・東北・栃木・北関東・東関東
茨城・川崎・小田原・静岡・富山・金沢・長野
浜松・三河・三重・滋賀・京都・福知山・舞鶴
天理・和歌山・播磨・山陰・岡山・倉敷・呉
因島・山口・徳島・松山・新居浜・高知・北九州
熊本・大分・鹿児島・沖縄

電気計装システムに関するお問い合わせ先

電装システムグループ

〒105-0014 東京都港区芝3丁目24番7号
TEL: 03-6400-3103 FAX: 03-6400-3108

